

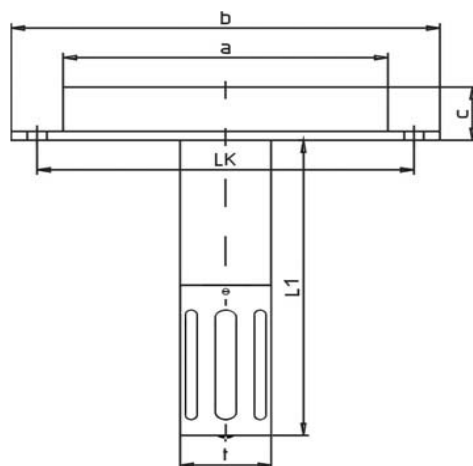
Mechanisches Hygrometer 0-100% r.F. für Luftkanäle

Typ 894

Gehäuse	NG 100 Stahl verzinkt Befestigungsrand Stahl verzinkt Übersteckring: Edelstahl poliert
Zifferblatt	Aluminium, weiss lackiert Ziffern und Teilung schwarz
Zeiger	Aluminium, schwarz Am Tauchschaftende justierbar
Sichtscheibe	Plexiglas
Abstandsring	Innenliegend aus Aluminium
Messfühler	100 x Ø 28 mm Cu-vernickelt Belüftungsschlitze mit Edelstahlgaze verschlossen - Option: Andere Längen lieferbar (ab 100 mm)
Messsystem	3-fach für Luftfeuchte
Messbereich	0-100% rel. Feuchte
Einsatzbereich	-30°..+80°C
Anschluss	Rückseitig (axial)
Befestigung	Mit hinterem Befestigungsrand (HBR), für Kanalaufbau
Genauigkeit	± 3%r.F. von 30% bis 75%r.F. (bei 18° bis 22°C)
Hinweise	<ul style="list-style-type: none">- Öffnung des Messfühlers bitte nicht verschliessen.- Regelmässige Werkseinstellung wird empfohlen!- Arbeitet das Gerät bei einer gleichmässig niedrigen Feuchte, sollte regelmässig eine Regenerierung und Nachjustierung des Messelementes erfolgen.



Abmessungen
[mm]



Typ	a	b	c	LK	L1	t
894	100	132	18	116	100	28

Anwendung

Dieses Gerät wird für den Einbau in Luftkanälen und Klimakammern produziert.

Der Fühler ist zur guten Ventilation des Feuchte-Messelementes mit Belüftungsschlitzen ausgestattet. Um das Eindringen von grobem Schmutz und somit einer Beschädigung des Messelementes vorzubeugen, sind die Belüftungsschlitze mit einer Edelstahlgaze innerhalb des Fühlers verschlossen.

Durch die Lageunempfindlichkeit dieser Geräte kann das Instrument waagrecht, senkrecht oder in Schräglage montiert werden.

Das Messelement ist für eine Dauertemperatur bis plus 80°C geeignet. Eine kurzzeitige Belastung bis max. 120°C ist vertretbar und verursacht keine Beschädigung.

Regenerierung

Arbeitet das Gerät bei einer gleichmässigen niedrigen Feuchte, sollte jährlich eine Regenerierung und eine Nachjustierung des Messelementes vorgenommen werden. Die Regenerierung kann durch Umwicklung des Ende des Fühlers (geschlitzter Korb) mit einem feuchten Tuch (ca. 60-90 Minuten) erfolgen. Das Gerät soll dann ca. 96-98% r.F. anzeigen. Eine eventuelle Nachjustierung kann an der Justierschraube am Ende des Messfühlers vorgenommen werden.

Technische Änderungen vorbehalten.

Dieses Merkblatt wurde technisch überarbeitet, bisherige Ausgaben sind ungültig.

V-2024-12

2/2